

Chas Trezò Sora

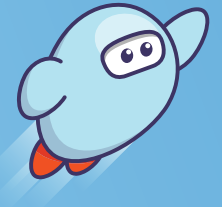
AVANSE

Non:

ETAP 1: Telechaje aplikasyon Sora a oswa vizite soraapp.com.

ETAP 2: Enskri ak

ETAP 3: Ranpli misyon sa yo sou yon tablèt, telefòn entelijan oswa òdinatè. Bòn chans!



Lè ou vle jwenn yon nouvo liv, ale nan Onglè Ekplòre a  . Tape Onglè Ekplòre pou kesyon sa yo.

1. Ki senbòl ki parèt nan pati anba yon liv odyo?

☐ A.



☐ B.



☐ C.



2. Navige desann nan Sijè Popilè. Tape **Ekplòre tout matyè**. **Chwazi fantezi**. Rafine epi Triye pa dat yo te soti. Ki tit ki sou tèt li la?

3. **Prete** yon tit ou vle. Ki liv ou te prete?

Lè ou bezwen jwenn tit ou te prete oswa ou ki asiyen, ale nan Onglè Akèy la.  Tape Onglè Akèy la pou kesyon sa yo.

4. Louvri liv ou te prete a kote ou tape sou kouvèti a , epi tape **Louvri Liv la**. Tape Meni Lekti a **A** epi louvri **Konfigirasyon Lekti**. Anba **Desen Liv**, ou ka chanje ki ekriti liv ou ap parèt ladan l. Tape **Pèsonalize**. Apa opsyon ekriti adisyonèl yo, nan ki fason ou ka chanje fason yon liv parèt?

☐ A.

Jistifikasyon

☐ B.

Liy èspas

☐ C.

Pwa

☐ D.

Tout sa ki anwo a

5. Apa **Klere**, **Jòn-Fonse**, ak **Fonse** ak ki ekleraj ou ka afiche liv la

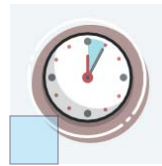
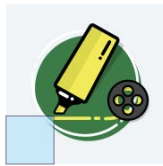
6. Fèmen **Meni Lekti** a lè ou tape Fini epi tape nan sant ekran an pou kache ba pwogrè a Kòmanse pase dwèt ou a goch pou tounen paj la jiskaske ou rive sou chapit 1. Tape epi peze yon mo pou w gen opsyon pou **Defini** oswa **Souliye**. **Defini mo a**. Apre ou defini mo a, **souliye** li. Anplis de vèt, ki koulè ki disponib lè w ap souliye mo?

- ☐ A. **Nwe** ak **Ble**
- ☐ B. **Ble** ak **Wouj**
- ☐ C. **Dore** ak **Woz**

7. Anplis de gade definisyon ak souliye mo ak fraz, ou ka ekri yon nòt tou. **Ajoute yon nòt**. Kite tit la lè w tape **Fèmen**. Retounen nan onglè **Akèy** la, desann nan **Nòt ak souliye resan** epi tape **Gade tout**. Kiyès nan sa ki annapre yo ki se yon fason pou ekspòte nòt ou yo ak souliye yo?

- ☐ A. PDF
- ☐ B. CSV
- ☐ C. Mesaj tèks
- ☐ D. Tout sa ki anwo a

8. Ou gen nouvo reyalizasyon kounye a! Tape ☺ anoure akonplisman ou te resevwa anba a:



Panse ak Meni Sora ≡ nan aplikasyon an kòm konfigirasyon kont ou a. Ou pral bezwen jwenn Meni Sora a pou kesyon sa yo.

9. Èske ou ka ajoute yon bibliyotèk piblik atravè Sora? Endis: Eseye chèche bibliyotèk piblik lokal ou!

- ☐ A. Wi
- ☐ B. Non

10. Ki lòt bagay ou ka fè nan meni an? ≡ None yon opsyon:

Koulye a, ou konnen plis sou Sora, platfòm lekti elèv la. Bon lekti!

Kesyon? Chwazi ≡ epi **Help** (?) .



Sora

Where students read



soraapp.com/library/dadeschools